

IDENTIFICACIÓN

PA-LO.16 (97)

BARRIO	LITORAL OESTE	HOJA	12	PLANEAMIENTO INCORPORADO:	Unidad de Ejecución - UE-LO.18 "López Pinto"
--------	---------------	------	----	---------------------------	--

Identificación y Localización

Ordenación

Planeamiento y Gestión

Planeamiento incorporado:

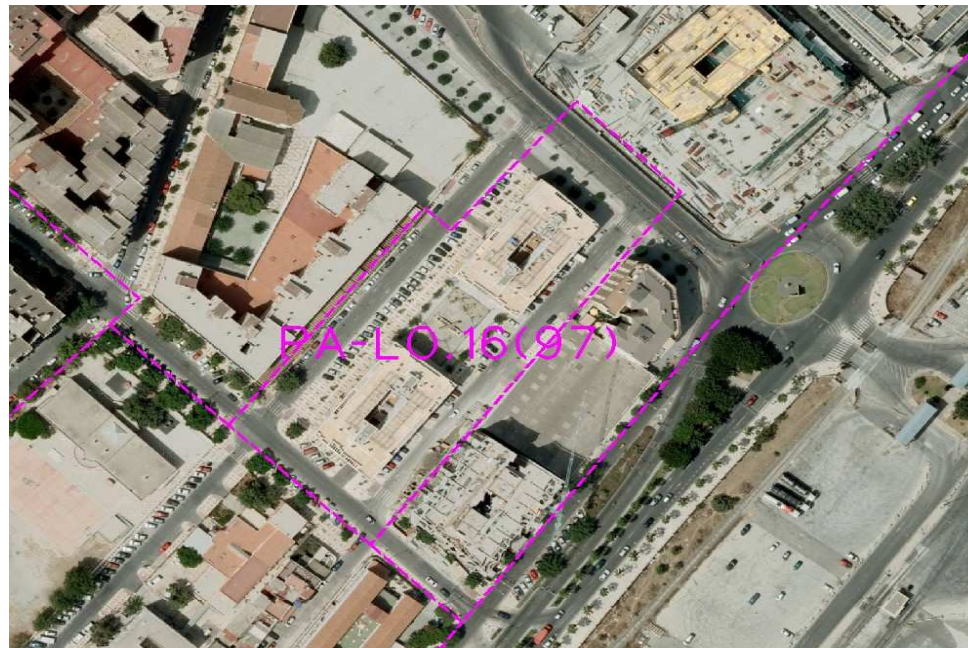
Plan General de Ordenación Urbanística. Aprobación Definitiva: 10-07-97  
 Modificación de Elementos de la UE-LO.18 "López Pinto" Aprobación Definitiva: 24-11-00

Gestión Urbanística:

Unidad de Ejecución UE-LO.18 "López Pinto".  
 Sistema de actuación: Expropiación

Convenio Urbanístico:

Plan Especial de Infraestructuras Básicas:



CONDICIONES

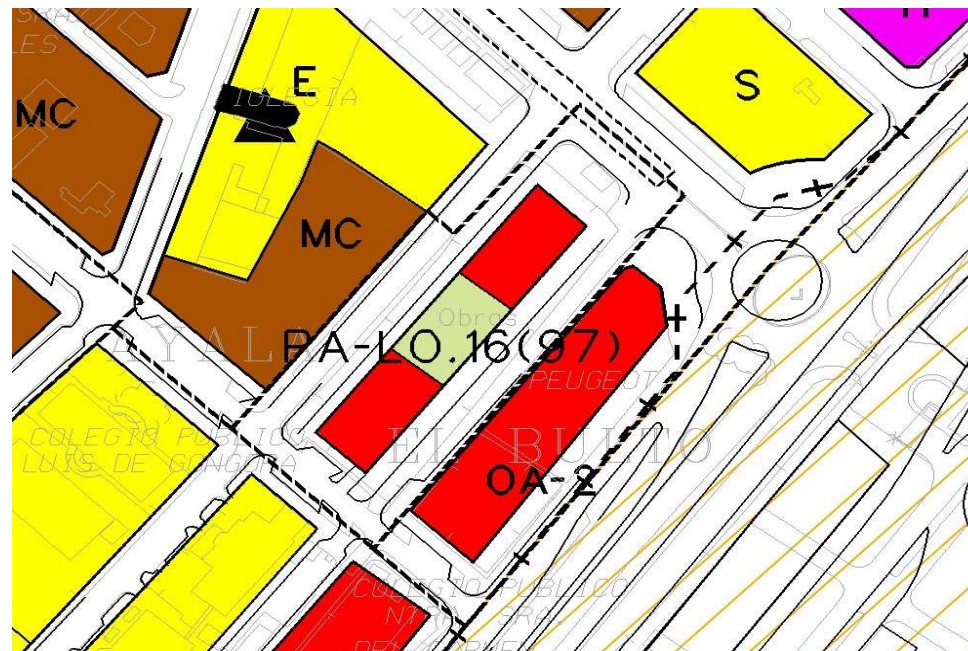
1.- Cambio de calificación de la manzana CTP-1 entre C/ López Pinto y C/ Donoso Cortés, a zona de edificación en ordenación abierta, OA-2 y zona verde central.

2.- Ordenanza de aplicación OA-2 (B+4)

3.- Sistemas Locales del PGOU-97:

SLV-LO.50	2.010'00 m <sup>2</sup> s
SLEL-LO.76	908'00 m <sup>2</sup> s

Ordenación Pormenorizada Completa



DETERMINACIONES

<b>SUPERFICIE DEL ÁMBITO:</b>	4.678,00 m <sup>2</sup> s	<b>Ie m<sup>2</sup>/m<sup>2</sup>s:</b>	1,73
<b>EDIFICABILIDAD TOTAL:</b>	8.096,00 m <sup>2</sup> t	<b>Uso Global:</b>	Residencial
<b>APROV. MEDIO:</b>	m <sup>2</sup> /m <sup>2</sup> s	<b>C.P.H.:</b>	
<b>APROV. SUBJETIVO:</b>	m <sup>2</sup> t	<b>Excesos:</b>	